

# Die offiziellen Zeichen für Berg- und Alpprodukte

Schweizer  
**Berg**produkt



Schweizer  
**Alp**produkt



## Verordnung des WBF über die offiziellen Zeichen für Berg- und Alpprodukte SR 910.193



Dieses Zeichen versichert den Konsumentinnen und Konsumenten, dass die Produkte im **Berggebiet** hergestellt und verarbeitet wurden, gemäss der Berg- und Alp-Verordnung des Bundes.



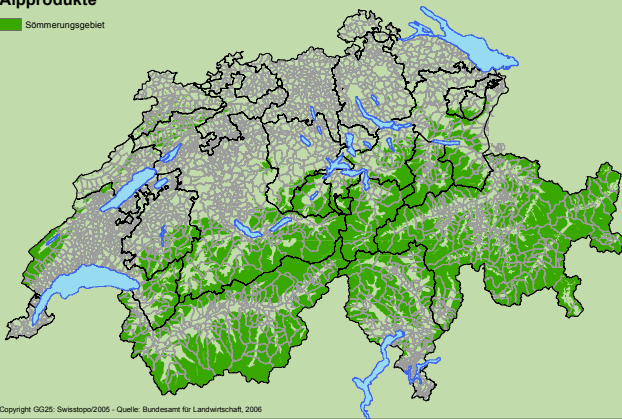
Schweizer  
**Alp**produkt



Dieses Zeichen versichert den Konsumentinnen und Konsumenten, dass die Produkte im **Sömmerungsgebiet** hergestellt und verarbeitet wurden, gemäss der Berg- und Alp-Verordnung des Bundes.

"Berg"- und "Alp"- Verordnung - Erzeugungs- und Verarbeitungsgebiet  
**Alpprodukte**

 Sömmerungsgebiet



Die Verordnungen und Zeichen können kostenlos und uneingeschränkt heruntergeladen werden unter:  
[www.blw.admin.ch/bergundalp](http://www.blw.admin.ch/bergundalp)



Schweizerische Eidgenossenschaft  
Confédération suisse  
Confederazione Svizzera  
Confederaziun svizra

Eidgenössisches Departement für  
Wirtschaft, Bildung und Forschung WBF  
**Bundesamt für Landwirtschaft BLW**